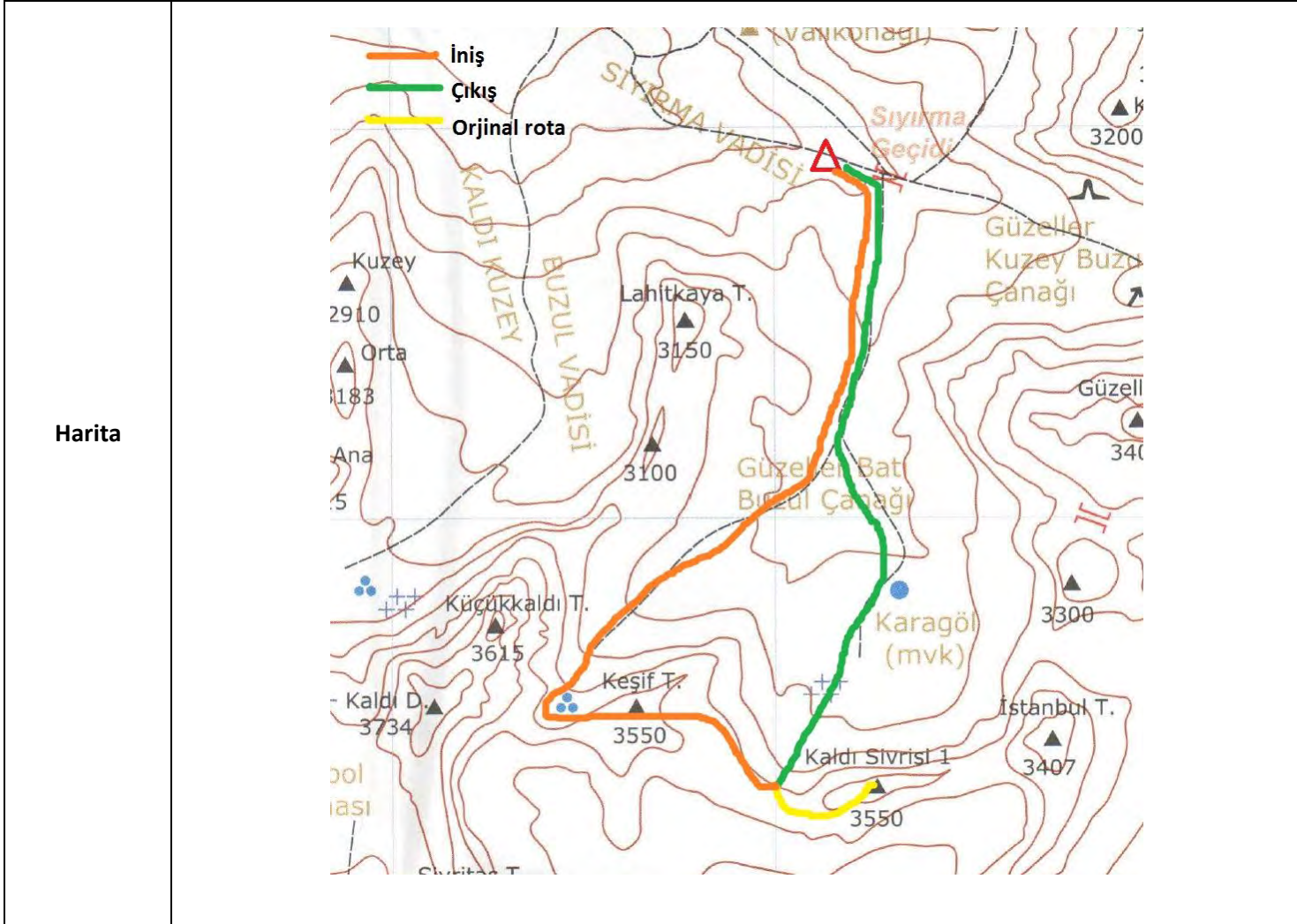


## FAALİYET RAPORU

Faaliyet	Kaldı Sivrisi Süper Kulvar						
Tarih	18.05.2016	Yeri	Aladağlar / Niğde	Süresi	Sıyırma Boğazından zirveye 1,5 saat çıkış 1 saat dönüş	Türü	B1 AD-Kar/Buz
Güzergâh	Sıyırma boğazı – Güzeller Batı Çanağı – Kaldı Sivrisi Beli– Keşif Tepesi – Güzeller Batı Çanağı – Sıyırma Boğazı						
Kat Edilen Yol	--			Alınan İrtifa	300-400m		
Katılımcılar	1	Salih Yıldırım			2	Efe Erenel	
	3	Atilla Altuntaş					
Kamp Mlz.	Çadır, Uyku Tulumu, Mat, Baton, Kafa feneri, vs.						
Teknik Mlz.	60m 8mm yarım ip, çeşitli ebatlarda perlon, 4 adet farklı tiplerde sikke, 2 Adet kar kazığı, 2 şer adet Teknik kazma, Krampon, 3 Buz vidası <b>(Faaliyette teknik malzeme kullanılmamıştır.)</b>						
Yiyecek	Faaliyet boyunca az miktarda kuruyemiş.						
Rota Bilgisi	Kamp Alanı	Sıyırma Boğazı					
	Su kaynağı	Kar					
	Tehlikeler	Taş düşmesi, Sıcak hava					
	Zemin	Kar,			Zorluk Derecesi	AD-	



## FAALİYET RAPORU



<b>Gps Bilgileri</b>		-----	
<b>Hedeflenen</b>	3 saat	<b>Harcanan</b>	2,5 saat
<b>Faaliyet Programı</b>			
1. Gün	<b>Hava Durumu</b>	Güneşli, ilerleyen saatlerde çok bulutlu yağışlı	
12:40	Sıyırma Boğazından hareket		
13:10	Kulvara giriş		
14:10	Bele varış		
15:30	Kampa varış		
<b>ULAŞIM</b>	Otobüs Firmaları (Ulusoy, İnan, Aydoğanlar)		
<b>EK BİLGİ</b>	Faaliyet bildirimini için Jandarma: 0388 711 24 66		



## FAALİYET RAPORU

Plandan çok daha uzun süren Kaldı Kuzey rotasının ardından ertesi günü dinlenerek geçirmek niyetiyle geç başlayan gün, kahvaltı esnasında verilen gazlardan sonra birden hızlı bir hazırlanma ve planlamaya dönüşmüştü. Etrafta çok yormayacak yaklaşımı kolay bir rota bakılırken bir yandan da dünün yorgunluğunu atmış halde çaylarımızı yudumluyorduk. Saat 9 a yaklaşırken yükselen güneşin henüz ulaşmadığı ve önümüzdeki bir kaç saatte ulaşmayacak gibi görüldüğü Küçükcebel'in batı yüzünde kestirdiğimiz bir kulvara doğru yürüyüşe başladığımızda ise artık düne dair herhangi bir yorgunluktan eser yoktu. Kamptan kısa süreli uzaklaşacak olduğunuz için yanımıza az miktarda atıştırmalık almıştık. Bir süre batı yüzüne doğru yükseldikten sonra uzaklardan adımın seslendiğini duydum. Buna anlam vermekte epey zorlandıktan sonra Sıyırma Boğazı'nın hemen girişindeki çanakta farketmişim çadırdan sonra sesin kaynağını görebildim. Meğer dün akşam gelen Anıl, Volkan ve Çiğdem bizim çadırı farketmeden biraz yukarımızdan geçip boğazdaki çanağa kamp atmışlar ve yolun yorgunluğunu ancak atıp onlarda geç saatlerde uyanabilmişler. Kısa bir hara hura nın ardından gelen " Boşverin Cebeli , beraber süper kulvara gidelim. " teklifi ile rotamızı değiştirip onların yanına inmemiz arasında fazla bir zaman geçmedi. Onlarla faaliyet yapabilmek bizim için gerçekten önemli bir deneyim olacaktı. Bu sebeple belki de 2 . Kez düşünmeden kendimizi kısa bir hazırlığın ardından kendimizi Güzeller Batı Çanağı'na yola koyulmuşken bulduk. Gün iyiden iyiye ısınmış güneş kulvarı tamamen etkisi altına almıştı. Boğaz'dan kulvar dibine ulaşmamız yarım saatten fazla sürmedi. Kulvar girişinde kazma ve diğer tüm teknik malzemeyi kuşanıp kulvarda yükselmeye başladık.

Kulvarın düşük eğimde başlayan ilk 50' mlik kısmında epeyce battık. Bu durum artan eğimde de devam etti. Önde Atilla, Volkan, Efe ve ben sıra ile iz açarak ilerleyip rotanın hafif bel yaptığı kısma geldik. Rota boyunca da kar hafif bataklık olunca faaliyet kulvar tırmanışından çok klasik faaliyete dönüşmüştü. Belden sonra rota kısa bir yan geçişle daha geniş yaklaşık aynı eğimde 50-70 m lik bir kulvara bağlanıyor. Güneybatı yüzüne bakan kısım doğrudan güneş aldığı ve daha yukarılarda eriyen karların yarattığı akıntıların sabahları buza dönüştüğü bir yer olduğundan aşırı çürük ve tüm kulvar boyunca düşen taşların kaynağı. Be sebeple belde çok oyalanmadan yan geçip yine aynı tempoda yan kulvarı da tamamlayıp toplamda 1 saatte belki daha az esas bele ulaştık. Belde Güney Aladağları az sonra etkisi altına alacak fırtınanın giderek yaklaştığını görüp fazla oyalanmadan Kaldı istikametine travers ile Kaldı Y ve Kaldı Doğu sırtı rotalarını ileriki tırmanışlar için bol bol inceleyerek geçip Kaldı'nın hemen önünden Batı Çanağı'na ulaştık. Kampa indiğimiz anda da fırtına artık yağmura dönmüştü.

### Tavsiyeler;

- Rota kulvar boyunca çok zor değil. Biz belde bıraktığımız için devamı hakkında çok yorum yapmak mümkün değil. Fakat çok zor görünmediğini rahatlıkla söylenebilir.
- Bele kadar mix etaba çok sık rastlanılmayabilir. Bu sebeple yürüyüş kramponu da yeterli olacaktır.
- İniş için kullandığımız rotaya ek olarak kulvarı geri geri inmekte mümkün.

## FAALİYET RAPORU





## FAALİYET RAPORU

Daha fazlası için;

<http://dag.org.tr/galeri>

Salih&Efe 2015

DAG – Doğa Aktiviteleri Grubu

İstanbul

# DOĞA AKTİVİTELERİ GRUBU