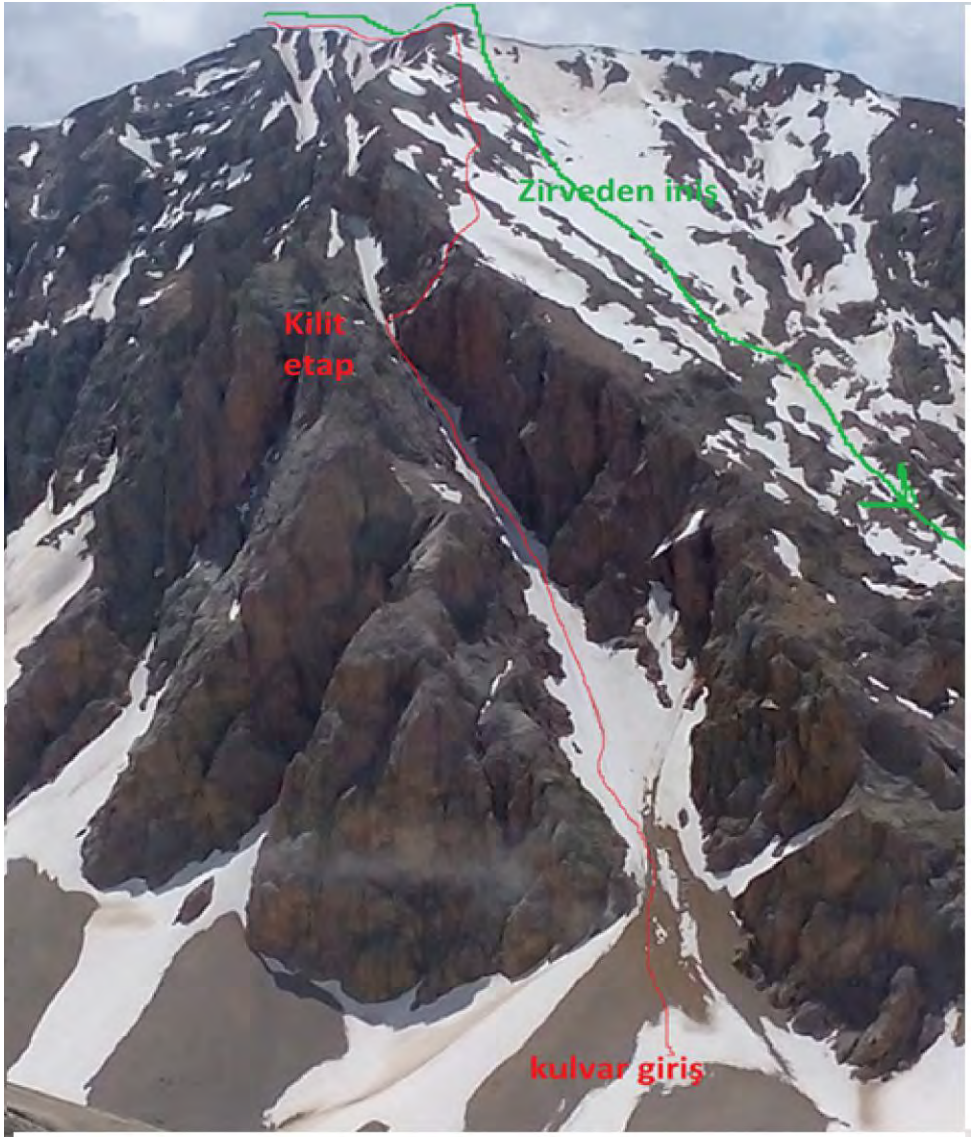
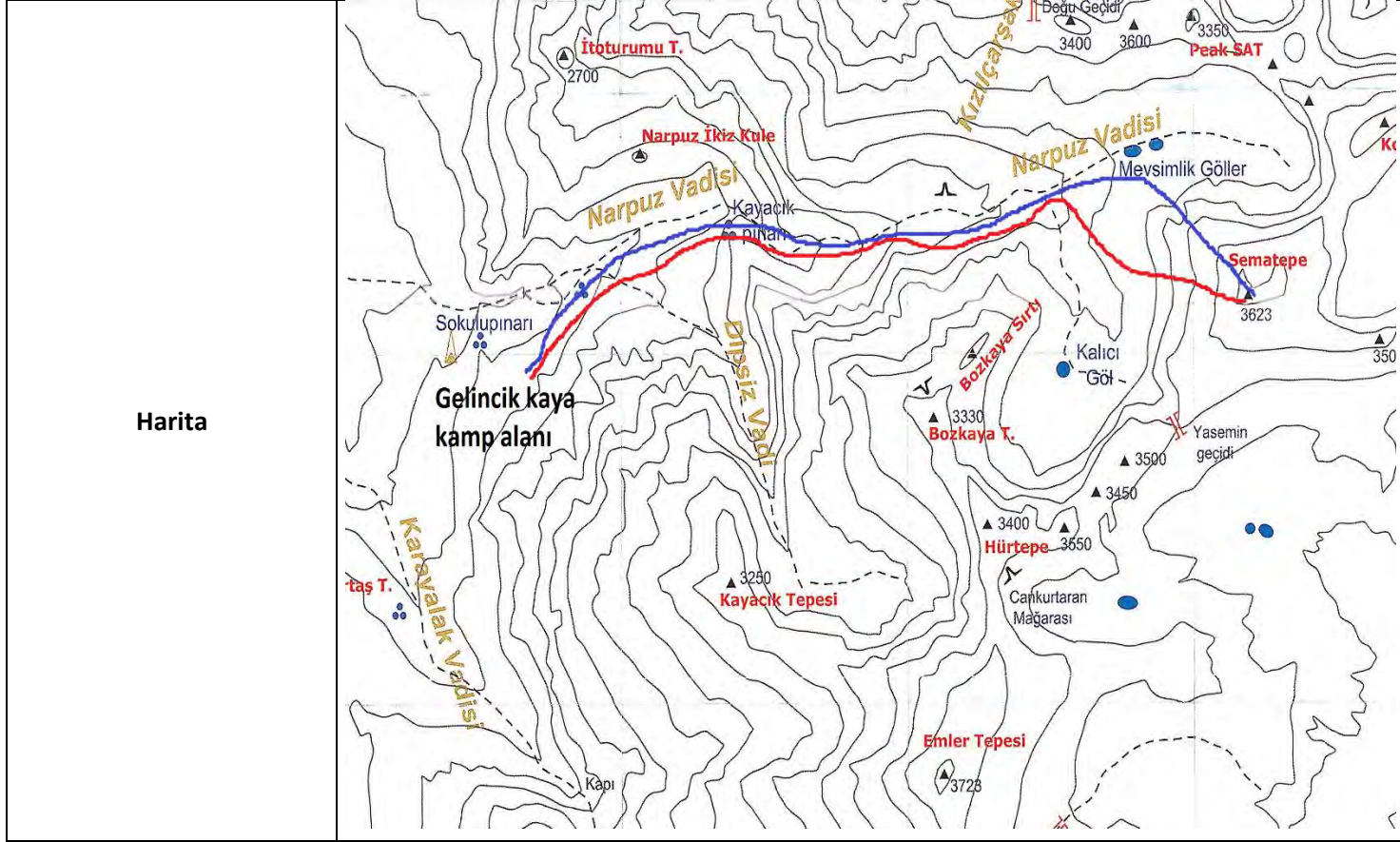


## FAALİYET RAPORU

Faaliyet	SEMA TEPE KUZAY BATI KULVAR ÇIKIŞI						
Faaliyetin Tarihi	23/06/2015	Yeri	Aladağlar/Niğde	Süresi	11 saat	Türü	Kar –buz kulvar çıkışı
Güzergâh	Gelincikkaya kamp alanı-Narpuz vaadisi-Sema Tepe kuzey batı kulvarı-Zirve –Sematepe batı yüzü-Narpuz-Gelincikkaya kamp alanı						
Kat Edilen Yol				Alınan İrtifa	1323m		
Katılımcılar	1	Atilla Altuntaş		2	Can Güner		
Kullanılan Kamp Mlz.	jetboil-mat,ocak,cadır						
Kullanılan Teknik Mlz.	Çeşitli sikkeler-60 metre yarım ip-kilitli karabin (6-7 adet)						
Kullanılan Kişisel Mlz.	İki adet teknik Kazma- krampon-kafa feneri-kask						
Yiyecek	Makarna – kavurma-çerez-çay-kahve.						
	Kamp Alanı	Gelincikkaya kamp alanı					
	Su kaynağı	var					
	Tehlikeler						
	Zemin	Çarşak-kar-buz		Zorluk Derecesi	III-III+ AD		
Rota Bilgisi	 <p>ZİRVEYE ÇIKIŞ      ZİRVEDEN İNİŞ</p> <p>Kilit etap</p> <p>Zirveden iniş</p> <p>kulvar giriş</p>						

## FAALİYET RAPORU



**Gps Bilgileri**

**Hedeflenen Zaman**

**9 SAAT**

**Harcanan Zaman**

**11 SAAT**

### Faaliyet Programı

1.gün	Hava Durumu	2.gün	Hava Durumu
12:00	Salim Abi'nin evine varış	01:30	Kalkış
13:00	Gelincikkaya kamp alanına varış	02:10	Hareket
21:00	yatış	05:30	Kulvar dibi
		06:00	Kulvar başlağıç
		08:00	Kulvar bitiş
		08:40	Sema Tepe Zirve
		09:00	Zirveden iniş
		13:00	Gelincikkaya kamp alanı

### ULAŞIM BİLGİLERİ

İstanbuldan Çeşitli otobüs firmaları( aydoğanlar-ulusoy-kamilkoç-ınan) Aydoğanlar firmasında 2+1 rahat hat var

Faaliyet bildiri için jandarma :0388 711 24 66

## FAALİYET RAPORU

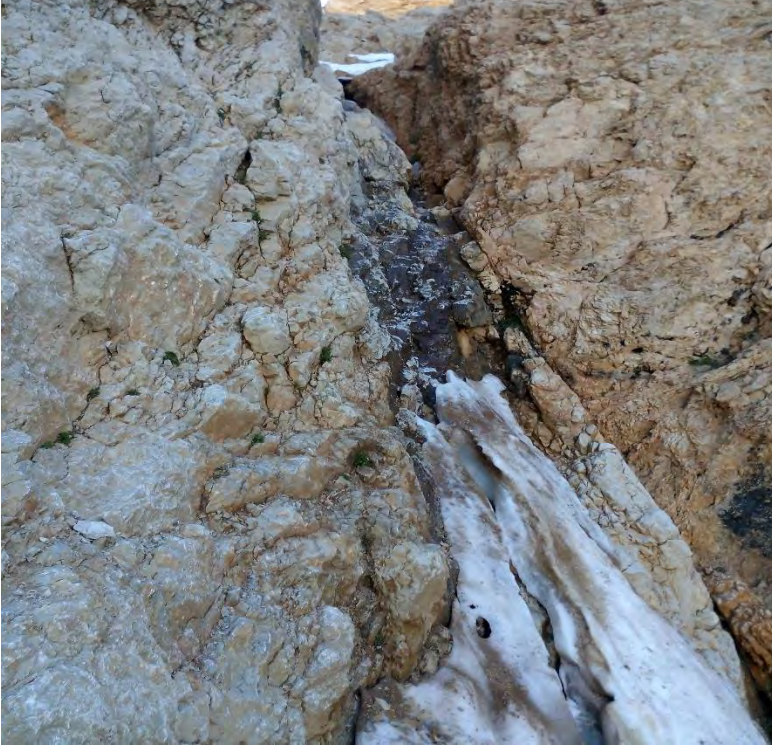
### AYRINTILAR

Pazartesi günü saat 12:00 gibi Salim Abi'nin evine geldik ve Salim Abi bizi Gelincikkaya kamp alanına getirdi. O gün cadırımızı kurduk ve yemeğimizi yedikten sonra saatimizi 01:30 a kurduk ve 02:10 da harekete başladık. Narpuz vaadisinde yükselerek yolumuza devam ettik. Narpuz'a girdiğimizde patikaların karların altında kalması dolayısıyla biraz yolumuzu şaşırırsakta kızıl çarşığı solumuza alıp geçer geçmez hemen kulvarı gördük. 3.5 Saatte kulvar dibine ulaştık



Kulvara girmeden kolonlarımızı, kazmalarımızı ve kramponlarımızı taktık, biraz da atıştırma aldıktan sonra saat 06:00 da kulvara girdik. Kulvar başlangıçta biraz bataklık olsa da devamında kar daha da sertti yaklaşık bir saat sonra kilite geldiğimizde bu kısımda ki buz şelalesi erimiş ve bu etapta 2-3 metre mix tırmanış yaparak devam ettik. ( kilit kısım III-III+).

## FAALİYET RAPORU



### **Kilit etap 70-80 derece ,2-3 metre**

Kilit etabı geçtikten sonra kulvarı sağ taraftan devam ederek bitirdik.Kulvar bittikten sonra yaklaşık 40 dakika zirveye doğru tırmandık ve zirveye ulaştık.Yarım saatlik molanın ardından inişe geçmeye karar verdik .İnişe Sema Tepe batı yüzünden başladıkve Narpuz Vaadisinden devam ederek Gelincikkaya kamp alanına ulaştık ( saat 13:00)

### **DİKKAT:**

- \*Rotada taş düşmesi olduğu için mümkün olduğunca erken saatte girilmeli
- \*Biz ip açmadık fakat kilit etapta ip açmak gerekebilir
- \*Rotanın yaklaşımı uzun ,faaliyete mümkün olduğunca erken saatte başlanmalı



## FAALİYET RAPORU



## FAALİYET RAPORU

--