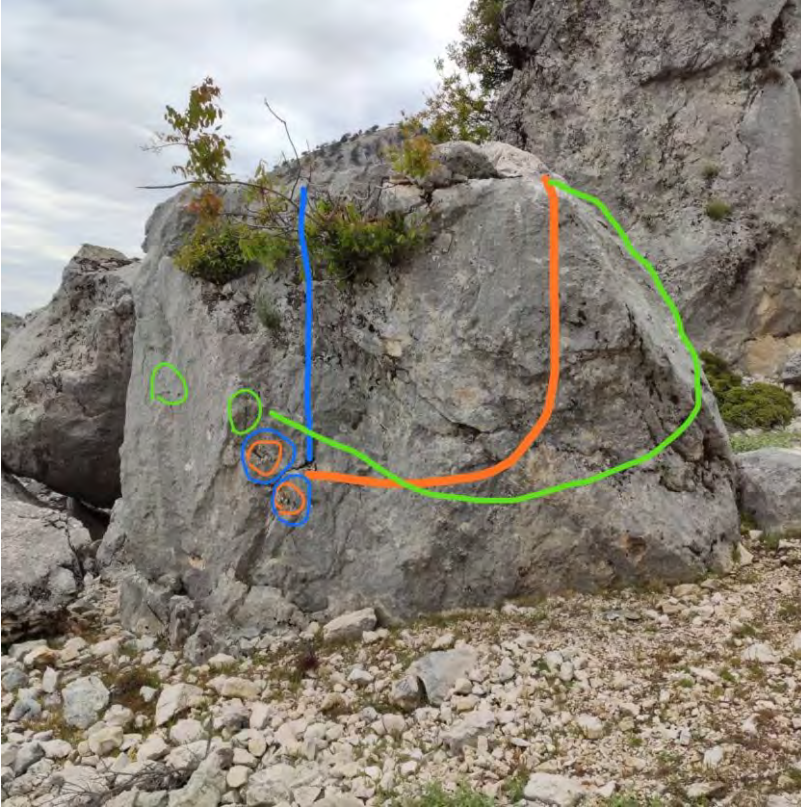


## I. BOULDER ROTALARI

### 1. Küçük kule yolu blok x



A. Burnun dikine rotası (mavi) (5a) FA Ali AĞÇAL 2020

B. Hanımcılık rotası (Turuncu) (5b) FA Ali AĞÇAL 2020

C. Yan geçiş rotası (Yeşil) (5b) FA Ali AĞÇAL 2020

### 2. Kapı sektör karşı küçük blok



A. Amigo (6a+) Osman Yavuz, 2021



B. Çantaya güven (6a) Osman Yavuz, 2021



C. Warm up (6a) Osman Yavuz, 2021



D. Mini tavan (6a) Osman Yavuz, 2021

### 3. Kapı sektör karşı büyük blok



A. Tribün (5a) Osman Yavuz, 2021



(a)



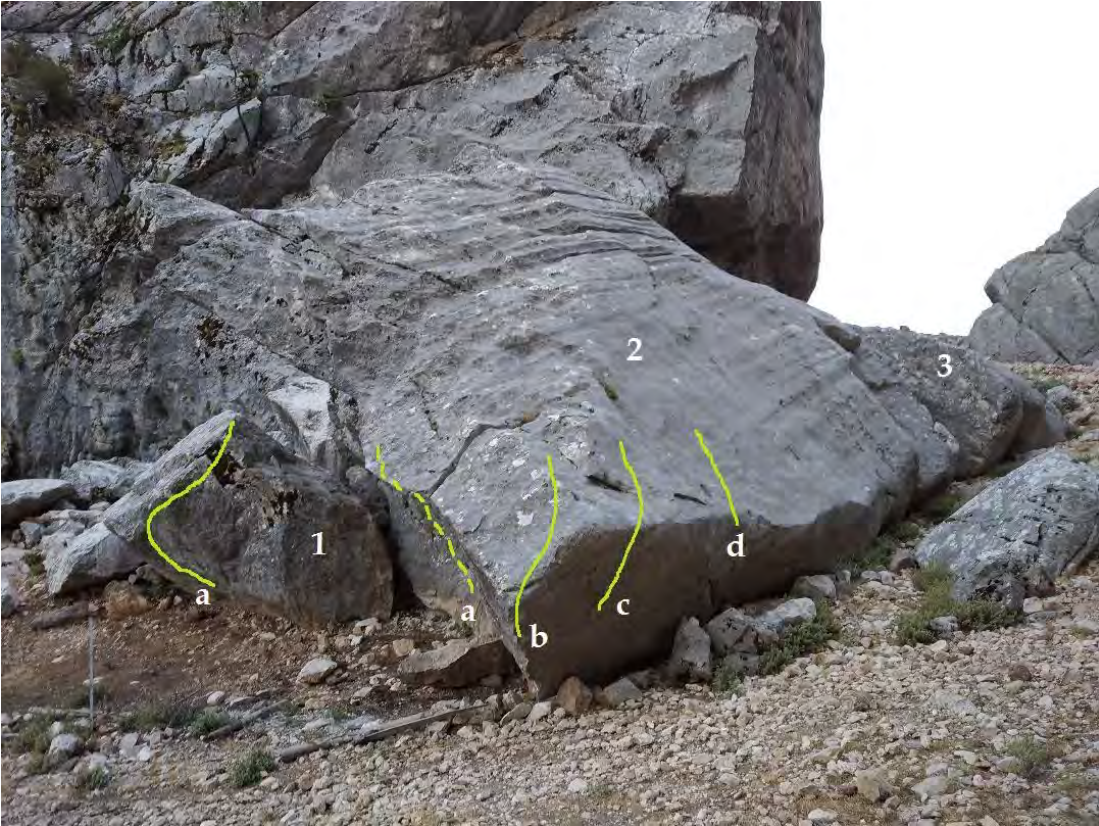
(b)

B. (a)Çatlaktan (5a) Osman Yavuz, 2021 ve (b) Yüzeyden (5a) Osman Yavuz, 2021



C. Kaçak (5a) Osman Yavuz, 2021

#### 4. Kapı sektör altındaki blok [1]



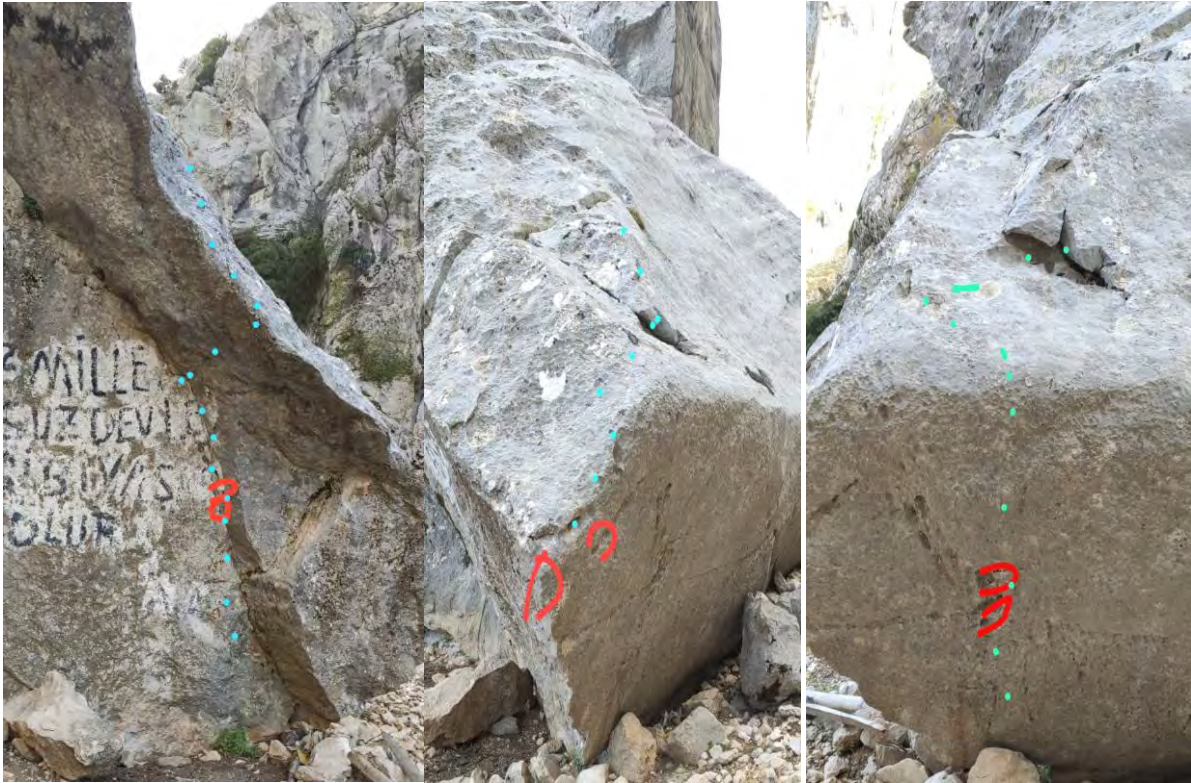
1) a- Okie (7a/+) s.s. Zorbey Aktuyun, 2021

2) a- Proje Zorbey Aktuyun, 2021

- b- isim sor (6a) s.s. Osman Yavuz, 2021  
c- Mini Karma 7a/+ s.s. Zorbey Aktuyun, 2021  
d- isim sor 5b s.s. Zorbey Aktuyun, 2021  
3) a- isim sor 5b s.s. Zorbey Aktuyun, 2021  
b- Unutulmuş 5b Osman Yavuz, 2021  
c- Kucak (5b) Osman Yavuz, 2021  
4) a- No hand (5a) Osman yavuz, 2021



1a. Okie 7a/+ s.s. Z.A. 20212021



(2a)

(2b)

(2c)



(3a)



(3b)



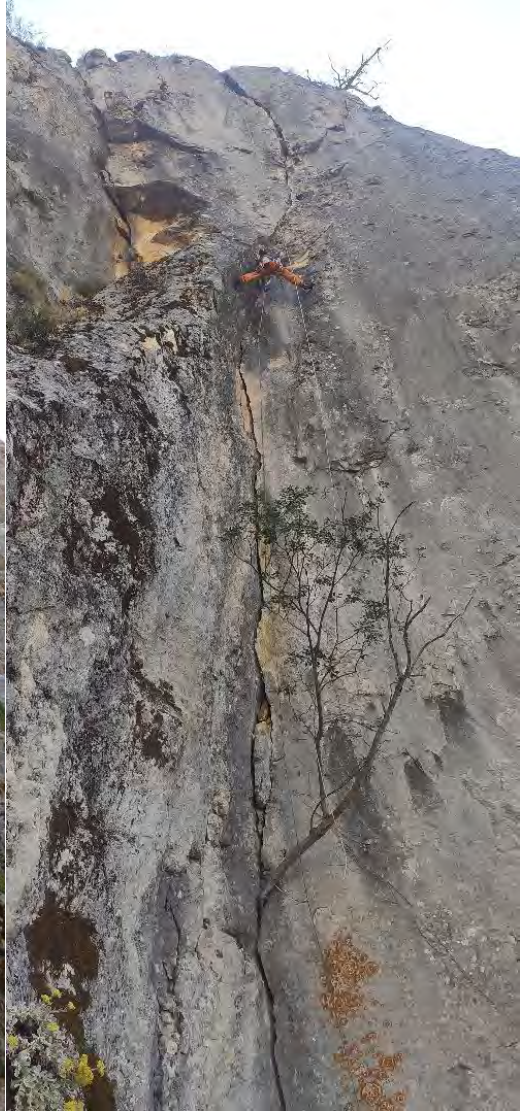
(3b)



(4a)

## II. GELENEKSEL VE ALPİN SPOR ROTALAR

### 1) Barok Rotası, VIII, 35 metre, ilk çıkış Zorbey Aktuyun, 2021



İstasyonu boltlu ve iniş için mağaracısı bulunmaktadır.

Geleneksel rota; Çeşmenin karşısındaki tek mezarın oradan ileri baktığınızda sol tarafta kalan duvar üzerindeki belirgin çatlak hattı. Sabah 10 kadar gölge, sonrasında birkaç saat güneş alıyor ve 13.00 gibi tamamen gölgeye giriyor. Rota muhteşem bir çatlak hattı, istediğiniz kadar malzeme atabilirsiniz hatta yapay bile çıkabilirsiniz, her boy takoz ve friend'i kullanabilme şansı var ama orta boylar çok daha fazla gider [1].

## 2. Gelenek Görenek rotası (IV, VI+), ilk çıkış: Tunç Fındık, Cemal Zerepçan, 2017



'Gelenek Görenek' 155m IV, VI- derece, 4 ip boyu uzunlukta geleneksel rota, ilk çıkış: Tunç Fındık, Cemal Zerepçan, 7 Eylül 2017. Rota, Pisidia sektöründe 'Tityassos' adlı boltlu rotanın hattından başlıyor ve boltlu rotanın çatlağı tırmanılıyor. Bu rotada zor ve zevkli çatlak, baca tırmanışı ile boşluklu slab yüzde tırmanış var. Sağlam etaplar ve çürüklük içeren hamleler var[2].

Not: Rotalardan taş düşmesi olabiliyor. Rotanın altında spor rotaların olduğu Pisidia sektörü bulunmaktadır. Pisidia sektöründe tırmanan varsa bu rotaya girmeyiniz.

## 3. İsmail'in Üzeri (IV, V+), , ilk çıkış: Tunç Fındık, Cemal Zerepçan, 2017

İsmail'in Üzeri, 150m IV, V+ derece, 3 ip boyu uzunlukta geleneksel rota, ilk çıkış: Tunç Fındık, Cemal Zerepçan, 6 Eylül 2017. Bu rota, Pisidia ve İpek Yolu sektörlerinin tam arasından başlıyor ve sağ masifin kulesinin sağ tarafından devam ediyor. Kayaya kazınmış 'İsmail Gürün 1988' yazısı tam rotanın başladığı yer (! ve rotanın adı!) Geneli sağlam kayada iyi bir doğal hat [2].

Not: Rotalardan taş düşmesi olabiliyor. Rotanın altında spor rotaların olduğu Pisidia sektörü bulunmaktadır. Pisidia sektöründe tırmanan varsa bu rotaya girmeyiniz.

4. Dawn Wall (Max. VIII+/IX- or VII+, A0) (Güneş Ergüden ve Murat Sevindik) (2016)(The route is fully bolted but take a few medium size friend)



6 ip boylu, 255 metre, Alpin spor rota. Geneli VII+ tırmanış içerir ve VIII+/IX- 2-3 kilit bölümü vardır. Kilitlerde bolt arası sık olmakla beraber bazı bölümlerde yaylı takoz ihtiyaç duyulmaktadır. Yüzey tırmanış sevenlerin çok keyif alacağı bir rotadır.

1. Ip boyu (VII) (40-45 metre)
2. Ip boyu (VII+/VIII-) (istasyona 50 metre- ağaca 60 metre)
3. Ip boyu (VIII-/VIII) (50 metre) (ip çok sürtüyor) (balkon altından boltlar görünmüyor) (balkondan sağa yan geçiş) (balkona 3 numara ve 0.5 friend) (istasyona yakın çürükler var)
4. Ip boyu (VIII+/IX- (VII+,A0)) (40 metre) (setten slop kalkış birinci kilit, 2-3 Bolt yan geçiş ikinci kilit)
5. Ip boyu (VI+) (15 metre)
6. Ip boyu (VIII+/IX- (VIII-,A0)) (50 metre) (ilk iki Bolt kilit)

5. Anonim rota 1, V, Bilinen ilk çıkış Emre Altoparlak, Eren Görenoğlu, Şürkü Sarı 2021

Büyük kulenin 20 metre altındaki küçük kulede bariz çatlak hatlarından görece kolay olanı.



Tırmanıcı: Eren Görenoğlu Foto: Emre Altoparlak

5. Anonim rota 2, VI-, Bilinen ilk çıkış Emre Altoparlak, Eren Görenoğlu, Şürkü Sarı 2021

Büyük kulenin 20 metre altındaki küçük kulede bariz çatlak hatlarından görece zor olanı. Güzel bir dihedralden tırmanış bol malzeme atma imkanı



Tırmanıcı: Emre Altoparlak Foto: Eren Görenoğlu

## 6. Keçi sektör



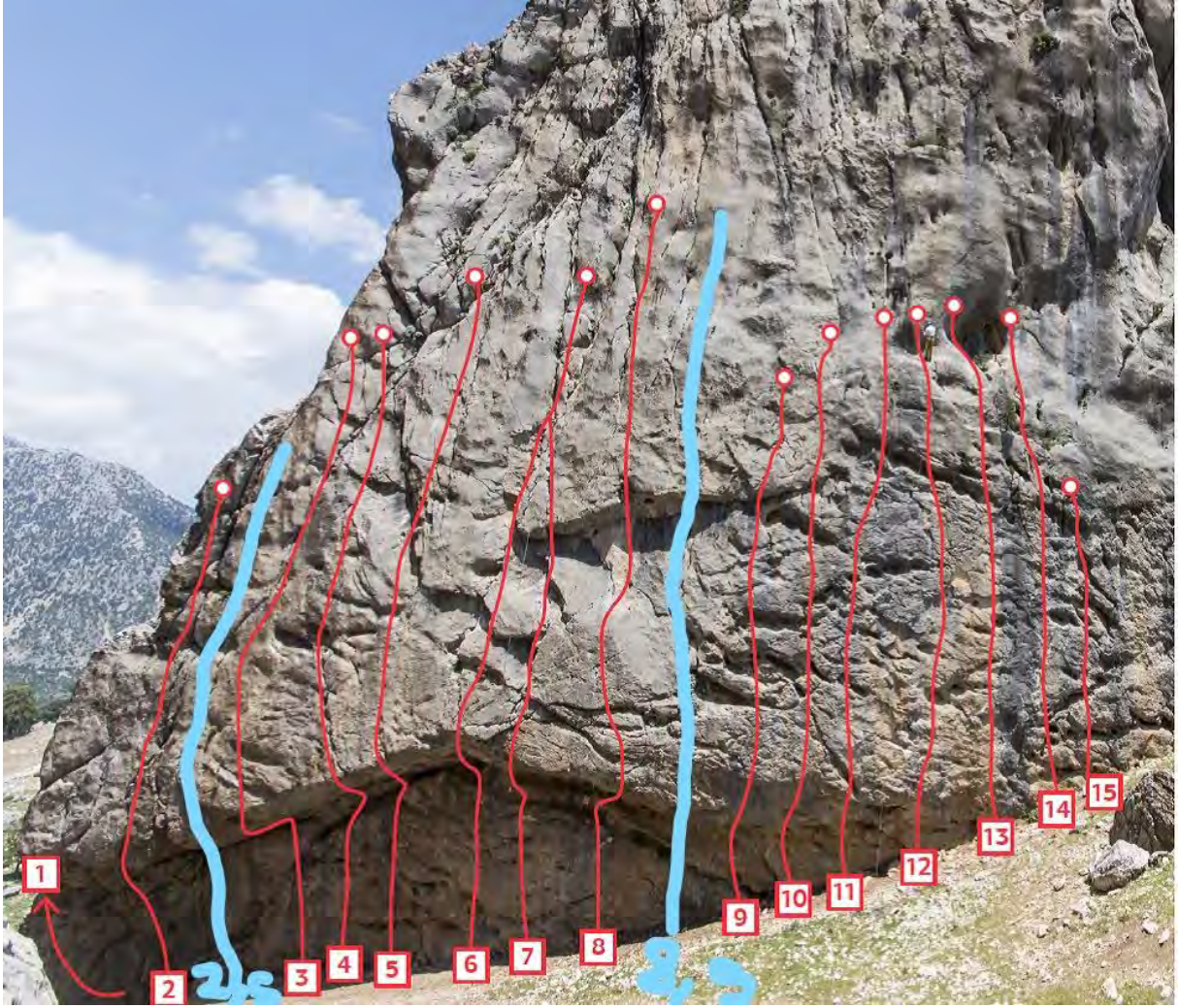
Soldan sağa

- 1) Karbuz çeşmesi (VII), ilk çıkış. Abdullah Benna SARIN, 2019
- 2) Öztürk abiye sor (), ilk çıkış Öztürk Kayıkçı, 2020 (İstasyonu boltlu)
- 3) Mercan (VI), ilk çıkış Suat Mutçu, 2019, (2020'de istasyonu Öztürk Kayıkçı tarafından Boltlandı)
- 4) Öztürk abiye sor (), ilk çıkış Öztürk Kayıkçı, 2020 (İstasyonu boltlu)
- 5) Öztürk abiye sor (), ilk çıkış Öztürk Kayıkçı, 2020 (İstasyonu boltlu)

Rotanın üzerinde keçilerin patikası bulunmaktadır. Bu bölgeye sıklıkla taş düşürebilmektedirler. Rotaların hepsi rotayı tırmananlar tarafından temizlense dahi bölgesel olarak ufak çürüklükler olabilir.

## Rehberde olmayan spor rotalar

### 1) Kapı sektör



[3]

**2.5** Proje, Öztürk Kayıççı, 2020, 2. Rota Güvenlik duvarı ile 3. Rota Zaman tüneli arasında açılmıştır. Şuan tırmanışa kapalıdır.

**8.5** Öztürk abiye isim Sor (IX+), Öztürk Kayıççı, 2020, 8. Rota Sagalassos ve 9. Rota Niş arasında açılmıştır.

2) İki Tas Ayrın (VII+) (Metin Yılmaz, Güray Ekici, **2000-2005**)

Bölgenin ilk rotasıdır. Zamanında bir çobanın rotayı açan Metin ve Güray'a verdiği ayran üzerine rotanın ismi İki Tas Ayrın konulmuştur.

Çeşmenin altındaki red punkt işaretli rota

**Resim eklenecek.**

## Kaynaklar

[1] <http://zorbeyaktuyun.blogspot.com/2021/08/yeni-boulderlar-ve-geleneksel-kapkaya.html#more>

Eriřim tarihi: 26.03.2022

[2] <http://www.tuncfindik.com/isparta-kapikayada-iki-yeni-geleneksel-rota/>

Eriřim tarihi: 26.03.2022

[3] Isparta Kaya Tırmanıř Rehberi, 2016